

Le Val-de-Marne

De nombreux espaces immobiliers à des coûts compétitifs

- 164 zones d'activités existantes et 27 en projet
- 25 immeubles de bureaux de plus de 3 000 m² de SHON et 12 en projet
- 3 zones franches urbaines
- 3,46 millions de m² de bureaux
- 4 pépinières d'entreprises, 1 couveuse et 43 centres d'affaires et entreprises de domiciliation recensés

Des modes de transport interconnectés

- 3 autoroutes : A4, A6, A86
- Des liaisons fréquentes et régulières avec Paris : 5 lignes de RER et 3 lignes de métro
- Des liaisons internes au département : TVM, 124 lignes de bus

- 1 aéroport international : **Orly**
- Le 2^{ème} port fluvial d'Ile-de-France : **Bonneuil-sur-Marne**
- Le plus grand marché mondial d'approvisionnement professionnel de produits frais : **le MIN de Rungis**
- Le 2^{ème} pôle d'emplois d'Ile-de-France : **Orly-Rungis**

Trois filières d'excellence

- Biosciences, 2^{ème} pôle français de médecine clinique
- Agro-alimentaire : notamment l'Agence Française de Sécurité Alimentaire des Aliments
- Image : l'Institut National de l'Audiovisuel (INA), l'Institut Géographique National (IGN) et SFP Euromédia

Un important dispositif de formation

- 1 université : Paris XII Créteil
- 2 pôles universitaires de médecine : le CHU Henri Mondor et l'Institut Gustave Roussy
- 10 écoles de renom dont l'Ecole Nationale Vétérinaire d'Alfort, l'Ecole Normale Supérieure de Cachan, l'Ecole Spéciale des Travaux Publics,...

Environnement / cadre de vie

- 2 250 ha de surfaces boisées, 2 forêts domaniales
- 110 hôtels de tourisme et une capacité d'accueil de plus de 8 000 chambres
- un habitat très diversifié

- 1 227 250 habitants, 11% de la population francilienne
- 66 000 établissements, dont 86% emploient moins de 10 salariés
- 6 756 créations d'établissements en 2005 dont 82% dans le secteur tertiaire
- 451 338 salariés

S'IMPLANTER DANS LE VAL-DE-MARNE

POUR VOUS AIDER À IDENTIFIER LES OPPORTUNITÉS D'IMPLANTATION À CHAQUE ÉTAPE DE VOTRE DÉVELOPPEMENT, LA CCIP - VAL DE MARNE VOUS PROPOSE :

- Des données socio-économiques territoriales (Territem) à l'échelle de la rue, du quartier, de la commune, du département : population, emploi, tissu économique, équipement commercial, infrastructures, zones d'activités, fiscalité...
- Les publications de l'Observatoire Départemental de l'Immobilier d'Entreprise (ODIME 94), « L'Indicateur » et les synthèses de ses études
- Le « Guide des locaux et terrains vacants du Val-de-Marne »
- Une synthèse annuelle de « L'Offre et la demande de locaux d'entreprise sur le Val-de-Marne »
- Le « Panorama des Zones d'Activités et Immeubles de Bureaux » et son analyse
- Un dispositif de « Recherche personnalisée de locaux »
- Un relais auprès des collectivités territoriales, notamment en matière d'implantation

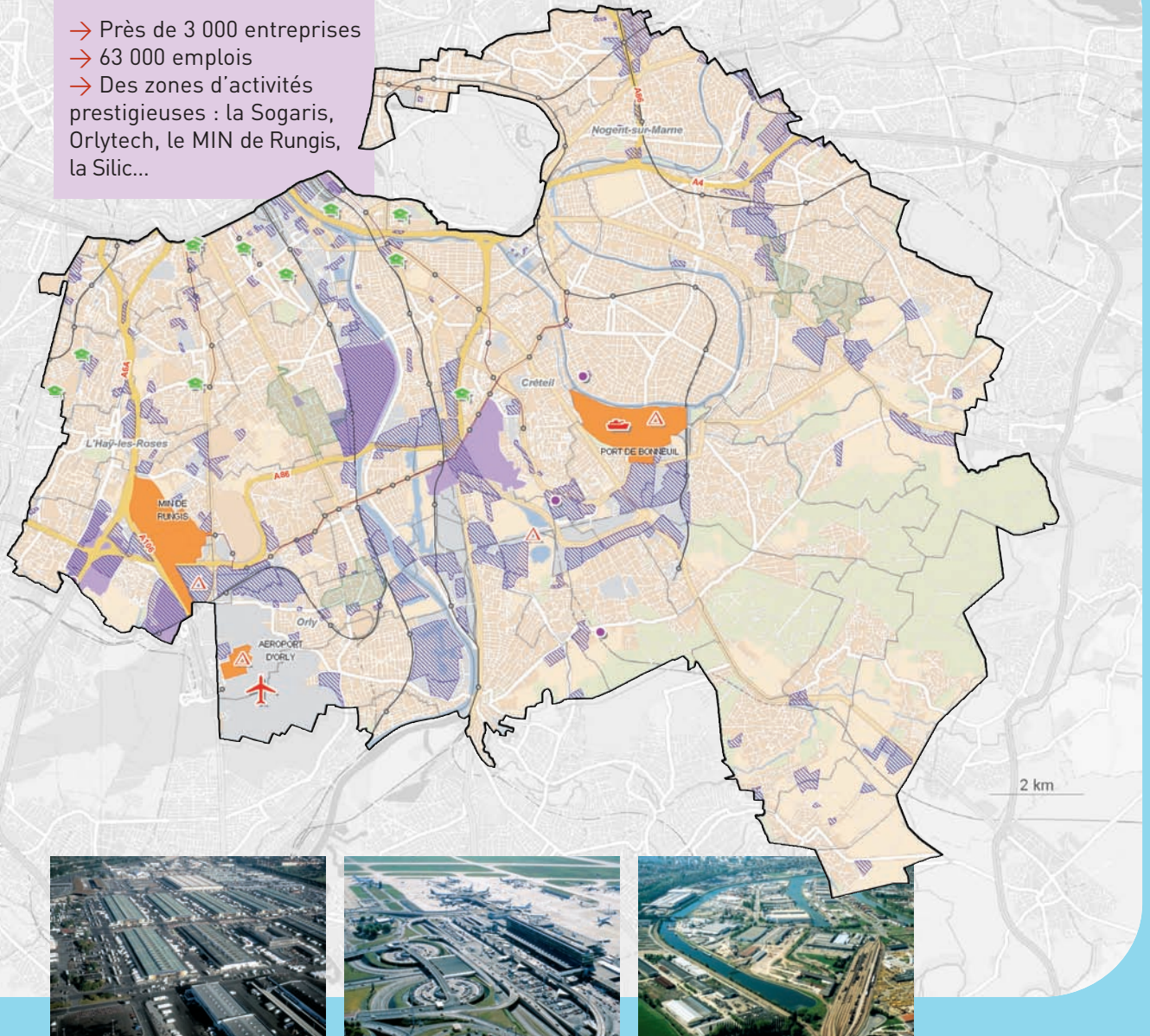
Contact :
Service aménagement - urbanisme
01 49 56 57 16
www.ccip94.fr



Les Zones d'Activités Economiques du Val-de-Marne

Pôle Orly-Rungis

- Près de 3 000 entreprises
- 63 000 emplois
- Des zones d'activités prestigieuses : la Sogaris, Orlytech, le MIN de Rungis, la Silic...



• MIN de Rungis



• Aéroport d'Orly



• Port de Bonneuil

Espaces d'accueil d'activités économiques

- Zone d'activités
- Zone d'activités liée à la présence d'un équipement d'envergure
- Espace à forte concentration économique
- Zone franche urbaine
- Pépinière d'entreprises

Equipements structurants

- Aéroport
- Port
- Plateforme logistique
- Parc d'exposition
- Ecole / Université

Desserte en transports

- Réseau routier principal
- Réseau routier secondaire
- Ligne RER/SNCF
- Ligne métro/tramway
- Gare ou station